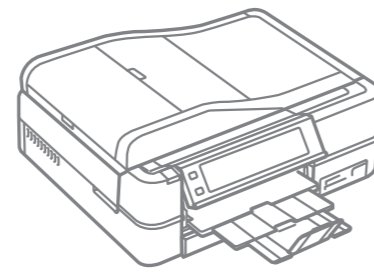


Epson Stylus® Photo TX820FWD 安裝說明



EPSON
EXCEED YOUR VISION



Copyright© 2010 Seiko Epson Corporation. All rights reserved.
Printed in XXXXXX

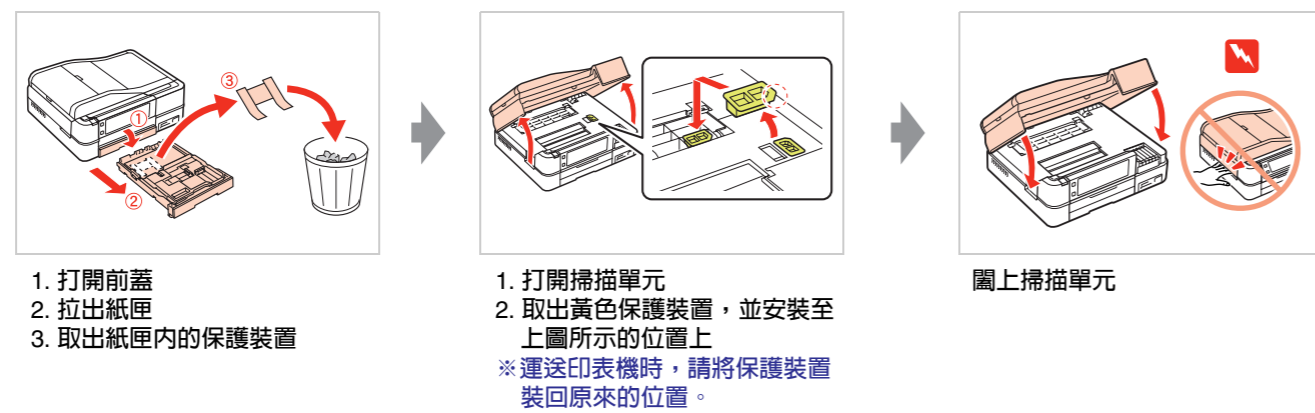
1. 清點配件

內容物會因國家 / 地區而不同。

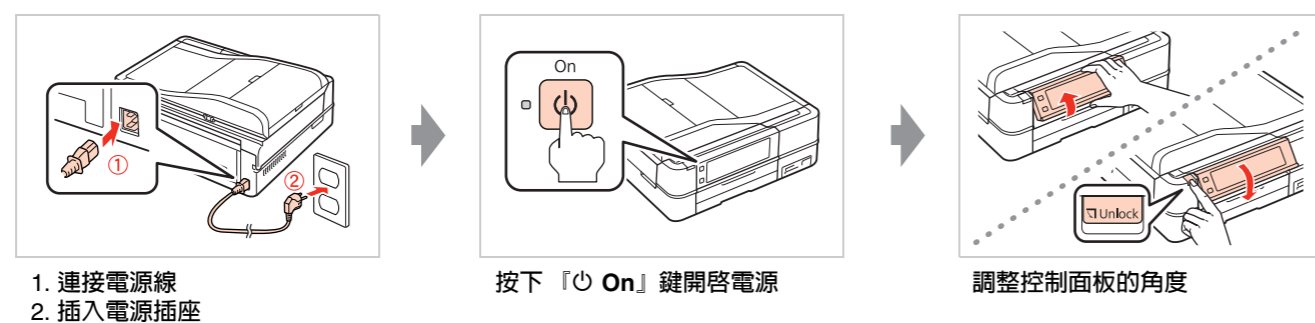


注意：
為了維持墨水卡匣列印穩定性，墨水卡匣是以真空包裝的。
請在安裝墨水卡匣時，才可打開墨水卡匣的包裝袋。

2. 移除印表機內部的保護裝置



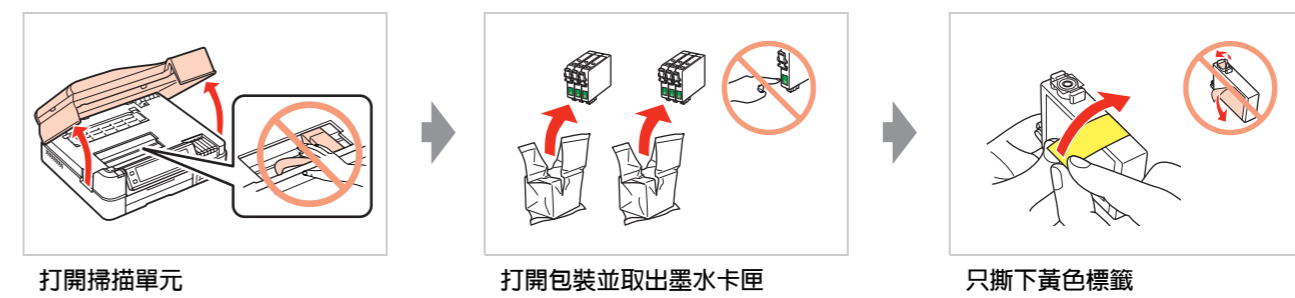
3. 開啓電源並設定印表機



選擇語言

選擇國家 / 地區，然後設定日期和時間

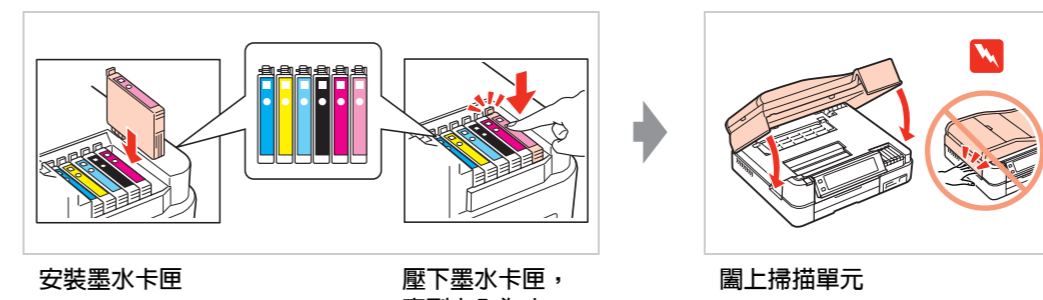
4. 安裝墨水卡匣



打開掃描單元

打開包裝並取出墨水卡匣

只撕下黃色標籤



安裝墨水卡匣

壓下墨水卡匣，直到卡入為止

關上掃描單元

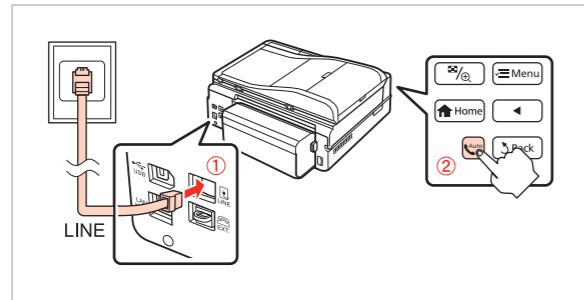


設定中，請稍候

附註：
內附的墨水卡匣，其中有部份墨水會用在裝機設定上。Epson 市售的原廠墨水卡匣可列印張數是符合型錄或官網所揭露之數據。



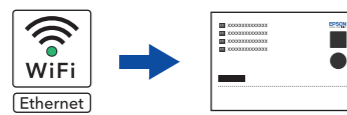
5. 連接電話線



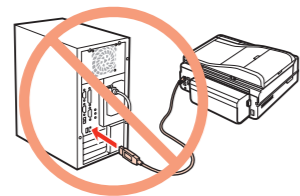
連接電話線的詳細操作說明，請參考隨機內附的「使用手冊」。

6. 安裝軟體

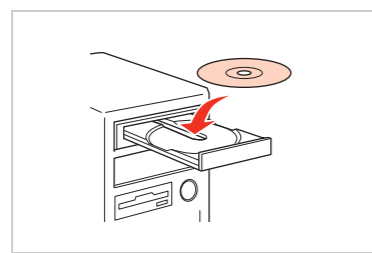
□ 透過網路連接者，請參考「無線 / 網路設定說明」



□ 透過 USB 連接線單機連接者，請依照以下的步驟開始進行安裝軟體



警告：
在安裝印表機軟體前，請勿連接電腦與印表機間的 USB 連接線。

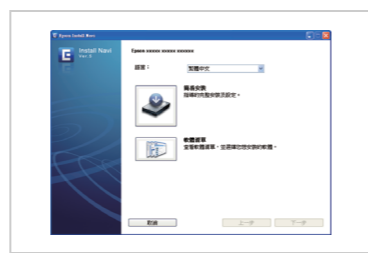
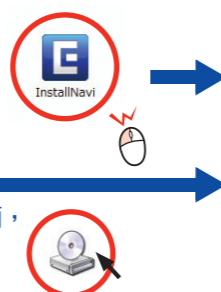


放入軟體光碟片

Mac OS X 使用者

Windows 使用者

若沒有自動出現安裝畫面，
請雙擊光碟圖示



請選擇語言並按下「簡易安裝」



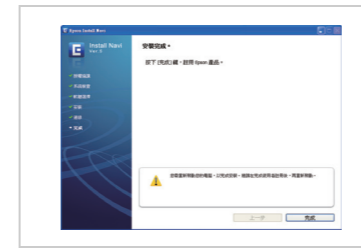
請點選「接受」並按「下一步」

依螢幕上的指示操作



請選擇「USB 有線連接」

依螢幕上的指示操作



安裝完成，請按下「完成」

* 為了確保印表機軟體能正常使用，請先重新啟動電腦

□ Windows 注意事項：

安裝完軟體後，若出現 Windows 防火牆的安全性警示對話框，請先確認發行人是 Epson，然後按下「解除封鎖」鍵。

□ Mac OS X 注意事項：

安裝過程中，若出現「認證」視窗時，請輸入管理者的「名稱」及「密碼或密語」，然後按下「好」鍵，再按下「繼續」鍵。

取得更多的資訊

超簡單 Easy Photo Print 印相片軟體

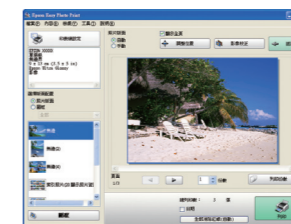
透過隨機內附的 Easy Photo Print 軟體，簡單易操作，只需二個步驟即可輕鬆快速地輸出美麗且高畫質相片。

步驟一



選擇要列印的照片

步驟二



設定印表機、選擇版面，
然後按下「列印」鍵。

Joe Power 印樂園



Joe Power 印樂園，是一個多樣、有趣、獨特的生活創意印網站。它提供了卡片、月曆、大頭貼、相框、磁鐵、拼圖、紙雕、紙盒、公仔等上百款應用，只要擁有 Epson 印表機，就可直接線上操作，完成個性化創意列印，享受自己動手印的樂趣！

Joe Power 印樂園網址：<http://www.joepower.com.tw>



非你「墨」屬 紅利 VIP 積點活動



歡迎加入 Epson 非你「墨」屬 紅利 VIP 積點活動

購買 Epson 原廠墨水匣 累積紅利點數

享受 Epson 獨家提供紅利積點兌換尊榮

詳細內容，請參考活動網頁：<http://inkvip.epson.com.tw>

下列為適用於 Epson Stylus Photo TX820FWD 的墨水卡匣型號：

- 黑色墨水卡匣：82N (標準型) / 81N (高印量 L)
- 藍色墨水卡匣：82N (標準型) / 81N (高印量 L)
- 紅色墨水卡匣：82N (標準型) / 81N (高印量 L)
- 黃色墨水卡匣：82N (標準型) / 81N (高印量 L)
- 淡藍色墨水卡匣：82N (標準型) / 81N (高印量 L)
- 淡紅色墨水卡匣：82N (標準型) / 81N (高印量 L)

建議您選購「高印量墨水匣」或「墨水量版包 (內附一組墨水)」，可有效降低您的列印成本，並減少臨時墨水不夠需更換墨水匣的麻煩。

